

BUSSE & PARTNER

Echte Partner am Bau

JAHRESBERICHT STARK IN 2021

FUBIC NUR - STROM

MIGRATION

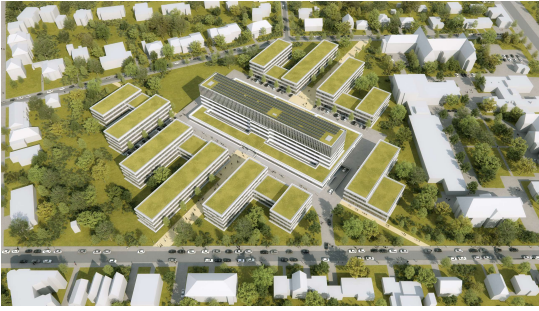


Museum Friedland

Das Durchgangslager Friedland nahm nach dem zweiten Weltkrieg vertriebene Deutsche aus den ehemaligen deutschen Ostgebieten und dem Sudetenland auf. Die britische Besatzungsmacht errichtete und betrieb das Grenzdurchgangslager. Es gilt heute noch als das „Tor zur Freiheit“. Das Museum auf dem Gelände erzählt die Geschichte der Migration aus der DDR und des Grenzdurchgangslagers und wird um ein Medien- und Dokumentationszentrum erweitert. Das museale Angebot des Erweiterungsbaus übersetzt die abstrakten Themen der Migration in eine räumlich präsente Ausstellungsstationen. Ziel der Vermittlung ist ein niedrigschwelliger Einstieg in die Themen. Prägnante plakative Thementitel und kurze Thementexte verorten die Inhalte. Alle Ausstellungstexte werden in 4 Sprachen abgebildet. Die Ausführungsplanung begann bereits im Jahr 2021. Der Bund fördert die Baumaßnahme. Die Gesamtkosten des Bauvorhabens betragen ca. 17 Mio. €. Den Neubau koordiniert die staatliche Baumanagementabteilung von Südniedersachsen. Der Betrieb des Museums und die Ausstellungsplanung obliegt dem Museum direkt.

Wir sind hier als Projektsteuerer tätig.

CAMPUS



Innovationszentrum FUBIC

FUBIC – Business Innovation Center next to Freie Universität Berlin Campus, heißt das entstehende Technologie- und Gründungszentrum im Berliner Südwesten. Auf dem über 50.000 m² großen Grundstück befand sich ursprünglich ein US-Militärkrankenhaus. Das zentrale Gebäude soll Forschungsinstituten und mehreren innovativen Unternehmen als Labor- und Bürofläche dienen. Das Krankenhausgebäude wird mithilfe von GRW-Mitteln kernsaniert und zum Technologie- und Gründerzentrum FUBIC umgebaut. Der thematische Fokus liegt auf den Bereichen Life-Science, Gesundheitswirtschaft sowie Information und Kommunikationstechnologien. Es werden für technologieorientierte Startups und junge Unternehmen bis zu 1.000 Arbeitsplätze entstehen. Das FUBIC wird insgesamt eine Nutzfläche von ca. 18.600 m² haben, davon entfallen jeweils knapp 8.000 m² auf Büros und Labore. Weiterhin gibt es Co-Working-Arbeitsplätze, Werkstätten, Serverräume, Lagerräume sowie ein Parkdeck. Insgesamt wird der Campus Platz für 60-80 Unternehmen mit ca. 700 Mitarbeitern bieten.

Wir sind hier als Projektsteuerer tätig.

DREI RELIGIONEN



House of One

Unsere Welt braucht mehr denn je Orte des Friedens. Juden, Christen und Muslime haben deshalb in Berlin ein völlig neuartiges, zukunftsweisendes Sakralgebäude gemeinsam geplant. BUSSE & PARTNER ist stolz Teil dieses Novums zu sein. Das einzigartige Projekt ist in Trägerschaft einer interkonfessionellen Stiftung. Im Jahr 2011 begann der gemeinsame Weg der Begegnungsstätte mit einem weltweiten Architekturwettbewerb, welcher von dem Architekten Kuehn Malvezzi gewonnen wurde, einer weltweiten Spenden- und Beteiligungskampagne und seit 2018 mit einem temporären Pavillon für Veranstaltungen auf dem Petriplatz. Dieser Pavillon auf dem Gelände bietet Besucher*innen aus Berlin und aller Welt einen Vorgeschmack auf das „House of One“, welches auf dem Fundament der ehemaligen Petrikirche, die im zweiten Weltkrieg zerstört wurde, erbaut wird. Teile des Fundaments werden in dem späteren Erdgeschoss des House of One für die Besucher zu besichtigen sein. Die Baukosten für das Projekt werden auf 43,5 Mio. € geschätzt. Dabei bezieht sich die Förderung durch das Programm „Nationale Projekte des Städtebaus“ auf die Planungsleistungen.

Wir sind hier als Projektsteuerer tätig.

STARK IN 2021

Dieses Jahr war wie kein anderes. Wir sind glücklich, dass alle unsere Projekte trotz der Umstände fortgesetzt und weitergeführt werden konnten.

Wege der anderen Kommunikation

Viele Projekte wurden auf digitale Kanäle umgestellt. Dabei wurde besonders klar, wie wichtig der kooperative menschliche Umgang mit allen Beteiligten ist. So zeigt gerade das Krisenjahr 2020, dass es nur miteinander geht.

Unser Engagement

Wir haben unsere Leistungen geschärft, und durften mehr Projekte im Bereich des Greenbuilding und der Energieeffizienz bearbeiten. So ist unser Projekt FUBIC auch mit einem Forschungsprojekt der RWTH Aachen zum Thema "All Electricity" verbunden. Auch am Bau des größten Solarparks in Deutschland in Weesow waren wir beteiligt. Und weitere energetische Sanierungsaufgaben erwarten uns.

Building Information Modelling (BIM)

Am Projekt Grand Central Berlin, das mit Unterstützung von BIM erstellt wurde, konnten wir neue Erfahrungen gewinnen. Dies führte auch dazu, dass unser Vorstand im Rahmen eines Lehrauftrags bei der HTW Berlin einen unserer Werkstudenten bei der Masterarbeit zum Thema BIM-Werkzeuge in der Objektüberwachung unterstützen konnte.

Neuer Webauftritt

Die neuen Projekte haben auch dazu geführt, dass wir unseren Webauftritt völlig neu gestaltet haben, und unsere Leistungen und Arbeitsweisen nun klarer und deutlicher zu Wort kommen.

Echte Partner am Bau, das wollen wir für Sie sein. Nicht alle Projekte konnten wir hier darstellen. Für freuen uns auf das Jahr 2022 mit vielen weiteren Projekten.

Volkmar Busse



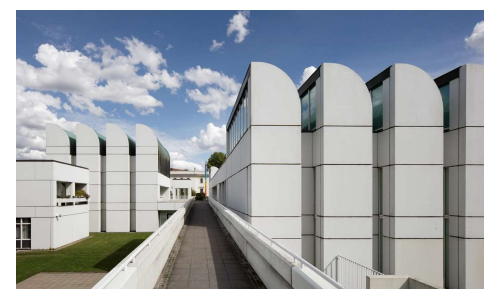
SIGNA - MYND-Tower - Ad7



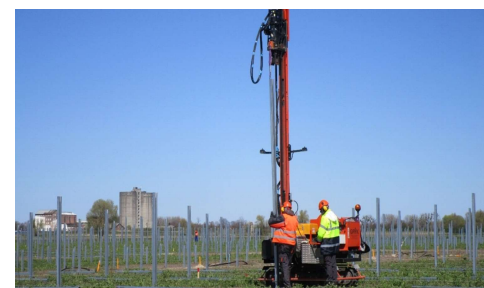
Bürogebäude DKB



Bürogebäude UpBeat



Erweiterung Bauhaus Archiv Berlin



Solarparks in Brandenburg